

LA RETE MUSEALE ROERO MONFERRATO
(COMUNI E MUSEI DI CISTERNA, GOVONE, MAGLIANO, MONCALCICO, VEZZA)
E GLI ISTITUTI SCOLASTICI: I.C. CAMALE, CASTELMUDVO D.B., GOVONE, D.D. SAN DAMIANO
GRAZIE AL FINANZIAMENTO DI REGIONE PIEMONTE E INAIL - PROGETTO "SCUOLA SICURA"

PRESENTANO:

RETI DI ESPERIENZE
RETI DI SCUOLE
... UN LIBRO,
UN SITO...

VOLVER A VER
scuole in rete che tornano a guardarsi



23 FEBBRAIO 2008

MUSEO ARTI E MESTIERI DI UN TEMPO
CASTELLO DI CISTERNA D'ASTI

Giornata di formazione

ORE 14,30—Registrazione dei partecipanti
ORE 15,00—Saluto delle autorità
Saranno presenti:

- Francesco Contino—Dirigente Ufficio Scolastico Provinciale di Asti
- Patrizia Picchi—Assessorato alla Cultura della Regione Piemonte
- Alessandro Palese—Regione Piemonte "Progetto Scuola Sicura"
- Maria Gullo—Inail Direzione Regionale del Piemonte "Progetto Scuola Sicura"

Bianca Gera—In rappresentanza della Fondazione Centro per lo studio e la documentazione delle Società di Mutuo Soccorso della Regione Piemonte—Stefano Minerda—Fondazione Centro per lo studio e la documentazione delle Società di Mutuo Soccorso della Regione Piemonte

- Mario Bodda—Sindaco di Cisterna

SEGUIRANNO GLI INTERVENTI DI:

- WALTER FORNATA (Docente di psicologia dell'ambiente—Università di Bergamo)
"La scuola possibile, il possibile della scuola. Reti e relazioni di territorio"
- LILIANA CARRILLO (Formatrice—Consorzio Pracatinat)

"Volver a ver: il lavoro del gruppo di insegnanti della rete, ovvero una storia diventata libro"

- FABRIZIO STROPPIANA (web designer)

"Il sito di una rete di scuole nella rete... quali sviluppi futuri?"

ORE 18,15 CONCLUSIONI

A CURA DEI DIRIGENTI SCOLASTICI DELLE SCUOLE DELLA RETE COINVOLTE

PARTECIPAZIONE ALLA GIORNATA DI FORMAZIONE E' GRATUITA, VERRA' RILASCIATO ATTESTATO DALL'AMC DI ASTI
(soggetto qualificato per la formazione del personale docente dal M.I.U.R. con D.M. 05/07/2005 prot. 1211)

ISCRIZIONI VIA MAIL ALL'INDIRIZZO: didattica@museoartiemestieri.it o al numero 0141/979021

(DAL MARTEDI' AL SABATO ORE 15-18)

AGLI INSEGNANTI PRESENTI VERRA' FATTO OMAGGIO DEL VOLUME

"VOLVER A VER - scuole in rete che tornano a guardarsi"

REALIZZATO GRAZIE AL CONTRIBUTO DELLA REGIONE PIEMONTE - ASSESSORATO ALLA CULTURA

L'INAIL

La Sicurezza

La Scuola

Maria Gullo

INAIL Direzione Regionale Piemonte

IL SISTEMA INAIL

EVOLUZIONE



2000
.....
.....
1994
1993



L'INAIL

l'assicurazione

L'INAIL la prevenzione

Le azioni di rivalsa

Ripristino responsabilità civile del datore di lavoro, allorché il fatto che ha causato l'infortunio costituisce un reato perseguibile d'ufficio e la responsabilità sia stata accertata con sentenza penale di condanna

L'azione di contrasto al lavoro irregolare

Il sistema sanzionatorio

Intensificazione controlli ispettivi

Documento Unificato regolarità contributiva (DURC)

Le oscillazioni tariffarie

Oscillazione del tasso collegata all'andamento infortunistico

Oscillazione del tasso per interventi particolarmente rilevanti, in particolare:

a) Adozione di comportamenti socialmente responsabili (RSI)

b) Adozione di un sistema di gestione della sicurezza che risponda a criteri definiti in standard o linee guida riconosciute a livello nazionale e internazionale oppure certificato

L'INAIL la prevenzione

informazione e formazione

Un esperimento di
prevenzione degli infortuni in
agricoltura su piano integrale
INAIL - 1954



Foto n. 2 - Comprensorio di Poggi - frazione di Fattoria. I partecipanti al corso di prevenzione infortuni durante una lezione



Foto n. 3 - Scala per pagliato munita di due aste di sicurezza da infilare nella paglia; l'accorgimento evita la possibilità di forti oscillazioni e conseguenti cadute della scala.



Foto n. 4 - Particolare della scala per pagliato; vengono applicate le aste antioscillanti

L'INAIL - la prevenzione

(D.lvo 626/94, D.lvo 38/2000)

) Interventi strutturali di adeguamento alla normativa in materia di sicurezza e salute nei luoghi di lavoro a favore delle piccole e medie imprese (*D.lvo 38/2000*)

2) Interventi di vario genere:

a) *Interventi Formativi*

b) *Borse di Studio / Progetti di ricerca*

c) *Concorsi per le Scuole*

Nonostante gli sforzi fatti dalle diverse istituzioni preposte alla tutela della salute e sicurezza nei luoghi di lavoro, da circa un decennio il numero di infortuni denunciati all'INAIL si è attestato su un valore pressoché costante

pur fruendo di



legislazione specifica

standard tecnici più elevati che nel passato :
“macchina a prova di cretino”

Perché ?

il tempo della complessità

le variabili "indipendenti"

Flessibilità del
lavoro



Lavoratori
immigrati

Temporaneità
del lavoro

Delocalizzazione
delle imprese

Come “aggredire” il
sistema

Come governare la
complessità

Come garantire elevati
livelli di sicurezza in
questo contesto



Ricominciando dai più giovani

Ricominciando dalla SCUOLA

LA SICUREZZA ELEMENTO CULTURALE

Stipula di Protocolli e convenzioni con il Ministero dell'Istruzione, con le Regioni, con gli Uffici Scolastici Regionali, con gli Enti locali, con le Università e Istituti di ricerca ecc. per iniziative congiunte in materia di Prevenzione e Sicurezza



"La sicurezza..."
Non me la toglie dalla testa!"

Con la borsa di studio INAIL-IMI il puoi vincere fino a 3.400 euro.

Il tuo tempo è prezioso. Il tuo futuro è prezioso. Il tuo futuro è prezioso. Il tuo futuro è prezioso. Il tuo futuro è prezioso.

INAIL

ci siamo tutti?

calendario 2002

MINISTERO DELL'INTERNO

INAIL

**DOVE LAVORO IO
SI PROGETTA IL FUTURO.**

FINANZIAMENTI INAIL PER UNA SCUOLA PIÙ SICURA.

DA QUEST'ANNO INAIL FINANZIA I MIGLIORI PROGETTI PER RENDERE LE SCUOLE PIÙ SICURE, PIÙ MODERNE, PIÙ SICURE E BARBARE.

INAIL

INAIL E SICUROPOLI

SICUROPOLI
PER UNA SCUOLA PIÙ SICURA

INAIL

CON LA PROPOSTA DI SICUROPOLI, PERCORSO DI GIOCHI PER BAMBINI DELLE SCUOLE ELEMENTARI PER IL QUADRO DI SOSTEGNO ALLA SICUREZZA IN TUTTI I LUOGHI DI VITA.

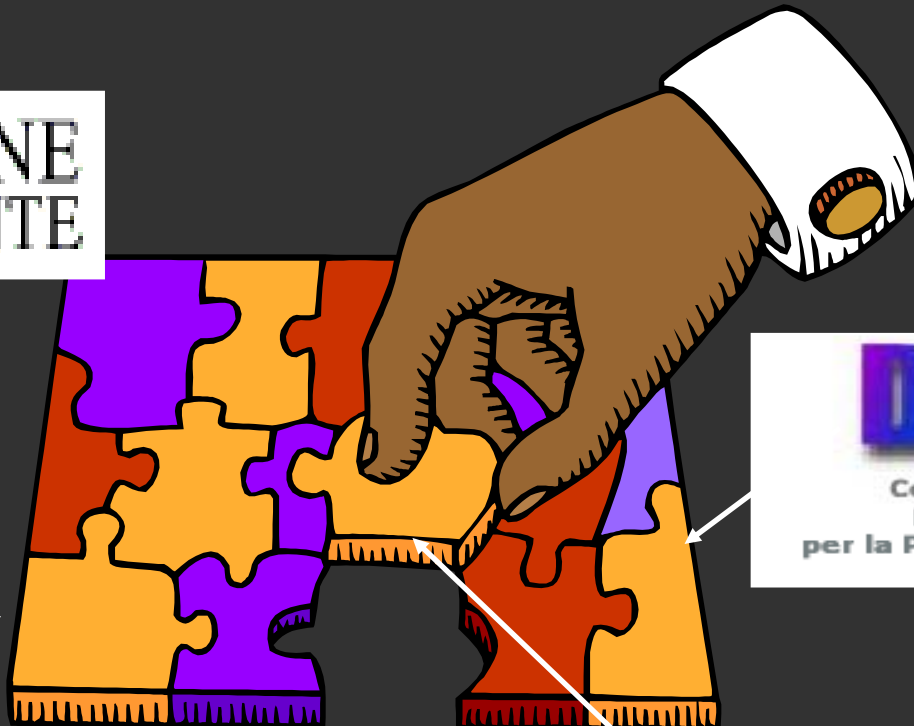
Alcune delle iniziative

www.inail.it

Pubblicazioni e riviste

INAIL comunica

In questo contesto il Bando "Scuola Sicura"



e... infine il Dlgs 626/94 dentro

Volver a ver – Scuole in rete che cominciano a guardarsi

... nel corso di una escursione nel bosco... sono state effettuate delle riflessioni in relazione ai pericoli che si possono trovare in quel luogo...

Valutazione
del rischio

... come possiamo rendere più sicuro il bosco dei bambini ed anche il percorso che dalla scuola arriva al bosco?..

Eliminare/
contenere
il rischio

... Nonno Teresio mentre accompagnava i bambini faceva vedere loro quello che un tempo era il luogo dove andava a giocare.....

Formazione/
informazione

... I bambini hanno scoperto, grazie a un'intervista a nonna Matilde Berardi, che tutti i pericoli che avevano riscontrato nel bosco, un tempo erano evitati grazie alla collaborazione fra gli abitanti.....

Sistema aziendale
di prevenzione/
gestione partecipata
del rischio